

III European Conference on Sustainable Mobility at Universities

Bike2UniBG – a guerrilla wayfinding experience in Bergamo

Gabriele Torri

University of Bergamo



"The U-MOB LIFE Project has
received funding from the LIFE
programme of the European Union"



UNIVERSITÀ
DEGLI STUDI
DI BERGAMO



1. Who we are
2. Tactical urbanism and guerrilla wayfinding
3. The bike2unibg project
4. Feedback and legacy
5. Next steps



- We are stakeholders! (students, academic and non-academic stuff)
- Close collaboration with the mobility manager in the University, and with a local cycling association (FIAB-Bergamo Pedalopolis)
- Open dialogue with the local administration



Wayfinding signs are fundamental for a mobility network.

Currently wayfinding for cycling is insufficient, and typically it is focused on recreational paths.



"Amsterdam, 1980. Image via Wikimedia Commons – Rob Croes, Fotocollectie Anefo, Netherland"

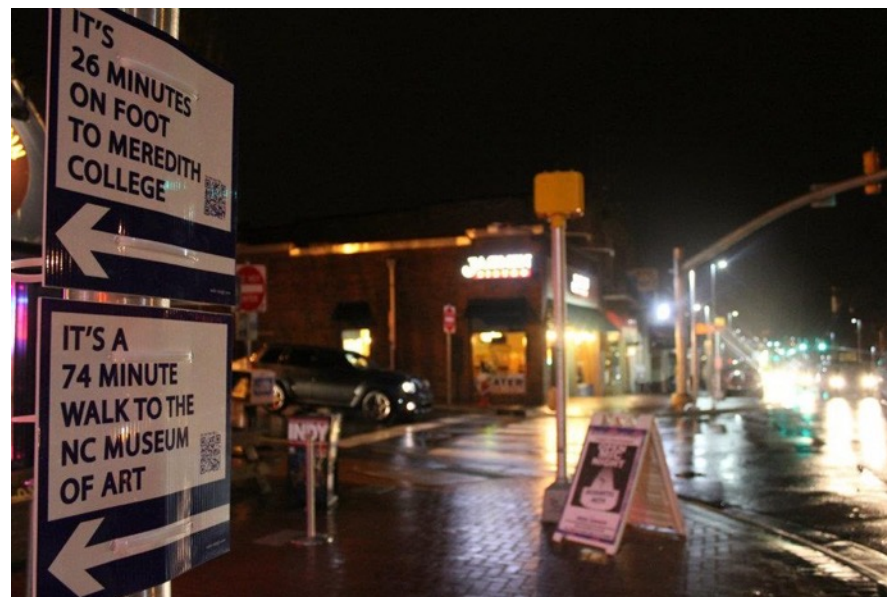
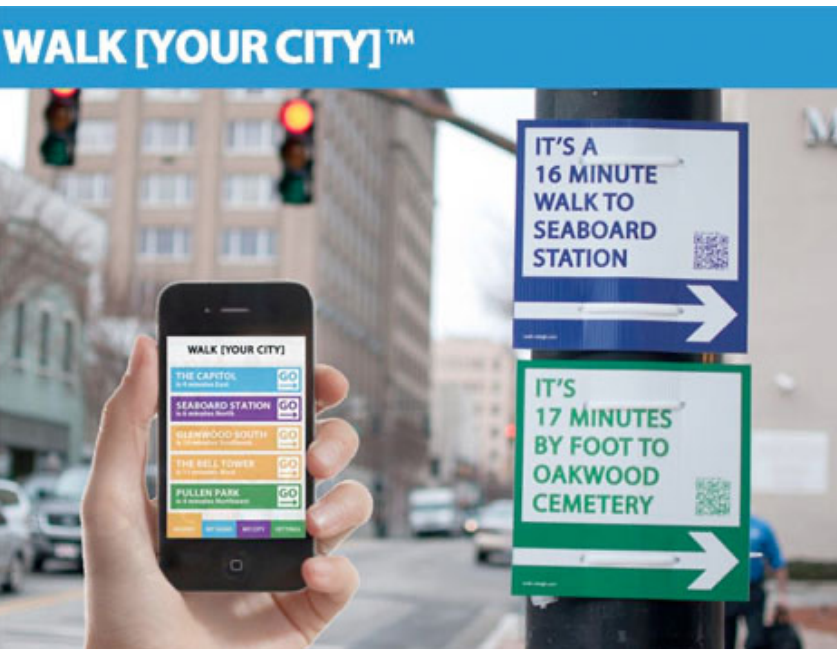


"Tactical squares in New York City.
Before and after."

"Neighborhood
building using short-
term, low-cost, and
scalable interventions
to catalyze long-term
change."



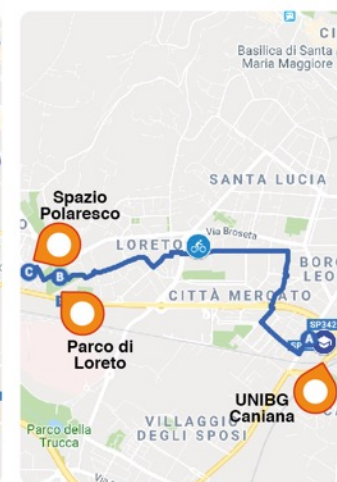
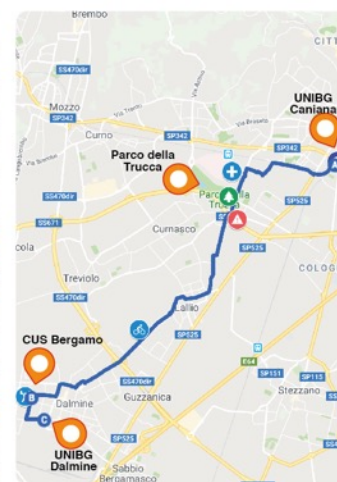
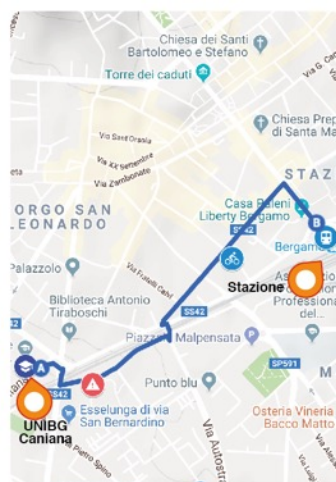
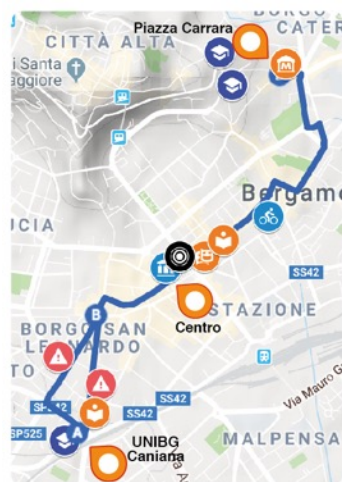
"Tactical urbanism in Milano. 2018"



- Walkability increases quality of life.
- Neighborhoods for people not for cars.
- People often overestimate distances.

- Idea: Promote cycling mobility for students, professors, and university staff during the European Mobility Week
- Actions
 - Free breakfast for cyclists
 - Survey on cycling mobility
 - Conference with external speakers (Paolo Pileri)
 - E-bike test drives
 - **Guerrilla wayfinding!**
- Participants:





Marking the routes



Legacy of the project (1) feedback evaluation

- Questionnaire to gather info on cycling mobility (83 answers)
- Results:
 - 1/3 of the respondents live < 5km from university
 - Main benefits of cycling: speed (79%), no CO2 emissions (57%), cycling is fun (50%).
 - Main factors that limit cycling: heavy traffic (54%), bad weather (47%), bad infrastructure (32%).
 - Policies to promote cycling: more bike lanes (78%), better bike-train integration (33%), economic incentives (30%).

1) Quanti anni hai?

- ☐ 10-20
- ☐ 20-40
- ☐ 40-60
- ☐ 60+

BICI LA TUA!
DICCI COME VIVI LA BICI
questionario sulla mobilità ciclistica
Bike2Unibg 20 settembre 2019

2) Con che frequenza usi la bici?

- ☐ tutti i giorni
- ☐ 1-3 volte a settimana
- ☐ saltuariamente
- ☐ mai (gira il foglio e vai direttamente alla domanda 8)



3) Usi la bici per (possibili più risposte):

- ☐ tragitto casa-lavoro/scuola
- ☐ commissioni e faccende (spesa etc.)
- ☐ fitness/sport
- ☐ cicloturismo
- ☐ escursionismo

4) Di solito dove pedali? (una risposta)

- ☐ nel mio quartiere/paese
- ☐ in città
- ☐ sulle ciclabili ricreative (es. ciclabile della Val Seriana)
- ☐ in cyclette in palestra o a casa sui rulli
- ☐ ovunque, anche nei miei sogni

5) Perché usi la bici? (possibili più risposte)

- ☐ è più comoda/veloce
- ☐ si risparmia



Bike2UNIBG

Home Percorsi Blog Feed Come iniziare Feedback Chi siamo

#Bike2UNIBG

In occasione della **European Mobility Week 2019** lanciamo la **#Bike2UNIBG** challenge: vai in Università in bicicletta (o a piedi) il giorno venerdì 20 settembre (e non solo!). Scopri i percorsi consigliati, leggi i consigli su come iniziare, pedala e dacci il tuo feedback!

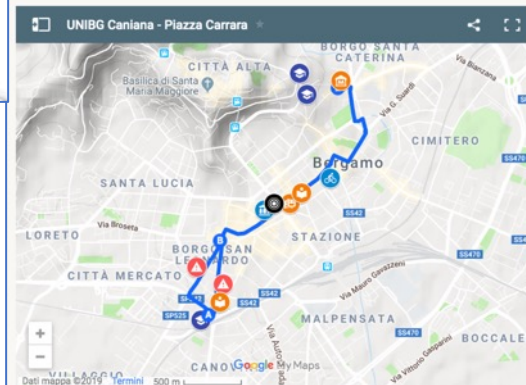
Nella sede di via dei Caniana sarà presente uno stand di FIAB Bergamo Pedalopolis. Nel corso della giornata sarà inoltre possibile provare biciclette elettriche (mattina in via dei Caniana, pomeriggio a Dalmine). Il Bike2UNIBG day si inserisce in una serie di iniziative promosse all'interno dell'Università legata alla mobilità sostenibile.

16-22/9/2019
EUROPEAN MOBILITY WEEK

MERCOLEDÌ 18
"BICICLETTA E UNIVERSITÀ"
ORE 16.30 SALA BERTOCCHI - CANIANA
INTERVENGO STEFANO ZENONI

UNIBG Caniana – Centro – Piazza Carrara

Il percorso segue via San Bernardino fino a piazza Pontida, per poi imboccare la zona pedonale di via XX settembre fino a sentierone, e da lì imboccare la ciclabile di Via Tasso, che prosegue fino a piazzale Oberdan (ad eccezione di un breve strada secondaria con limite a 30 km/h in via Pignolo). In direzione contraria il percorso prevede di seguire via Moroni anziché via San Bernardino per evitare il senso unico contrario.



UNIBG Caniana – CUS Bergamo – UNIBG Dalmine

Il percorso prevede di seguire Via dei Caniana fino a via Moroni, da lì seguire Via Finazzi fino all'Ospedale Papa Giovanni XXIII e il parco della Trucca, proseguendo poi in Via Martin Luther King fino alla rotonda sotto

Mobilità dolce e linee di frattura del territorio



Il sogno della passerella per la stazione in un murales in via Gavazzeni (il sottopasso è stato realizzato nel 2008 e il murales cancellato nel 2015)

Fino al 2008 per raggiungere i tanti istituti superiori della zona di via Gavazzeni, gli studenti dovevano percorrere a piedi più di un chilometro dalla stazione, su strade trafficate e con marciapiedi stretti: si doveva

Bike2UniBg
21 ottobre 2020 alle ore 12:22 · 🌐

Arriva il freddo, e tornano gli Omini di Pi!
🚲🚲🚲🚲🚲🚲🚲🚲🚲🚲🚲🚲🚲🚲🚲🚲
#NonSiamoZolletteDiZucchero #bergamoriparteinbici
#lomagot #bike2work #ElReyDelAuto



Bike2UniBg, Remo Moroni e altri 30
Commenti: 4 Condivisioni: 6

Mi piace Commenta Condividi

Bike2UniBg
29 maggio alle ore 18:56 · 🌐

Per mettere le cose un po' in prospettiva 🚗🚗🚗🚗🚗🚗
🚲

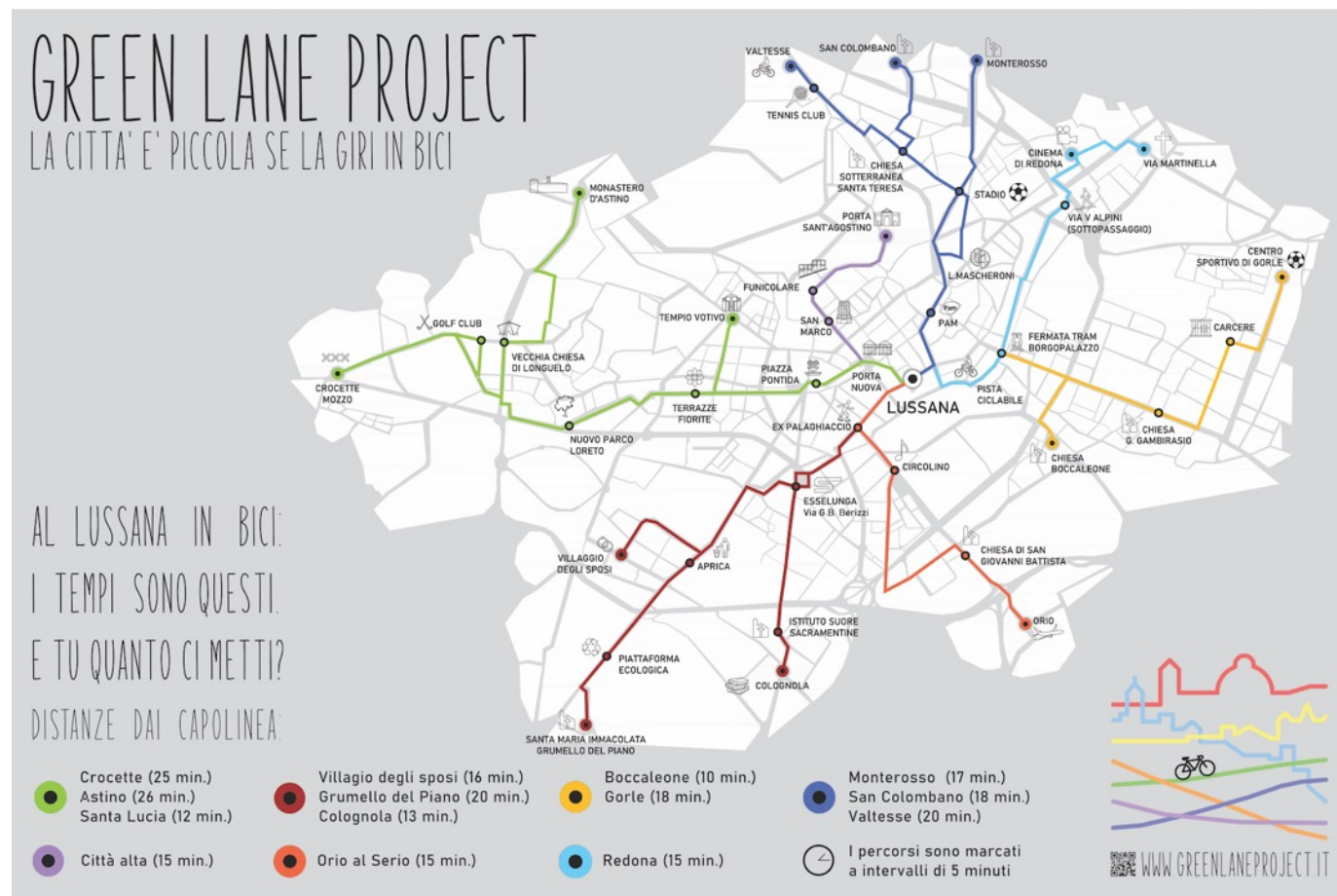
58% of car journeys in 2019 were under 5 miles. Source: Department for Transport

Il Sellino Spiritato 29 maggio alle ore 18:07 · 🌐

Portare in giro tonnellate di metallo per trasportare pochi chilogrammi e, mediamente, una sola persona. Il problema non è l'automobile ma il suo utilizzo improprio e, a volte, ingiustificato. Non ci servono più auto elettriche ma semplicemente meno auto.

Guardate il video che è meglio di tante parole!
Grazie Bike Is Best !

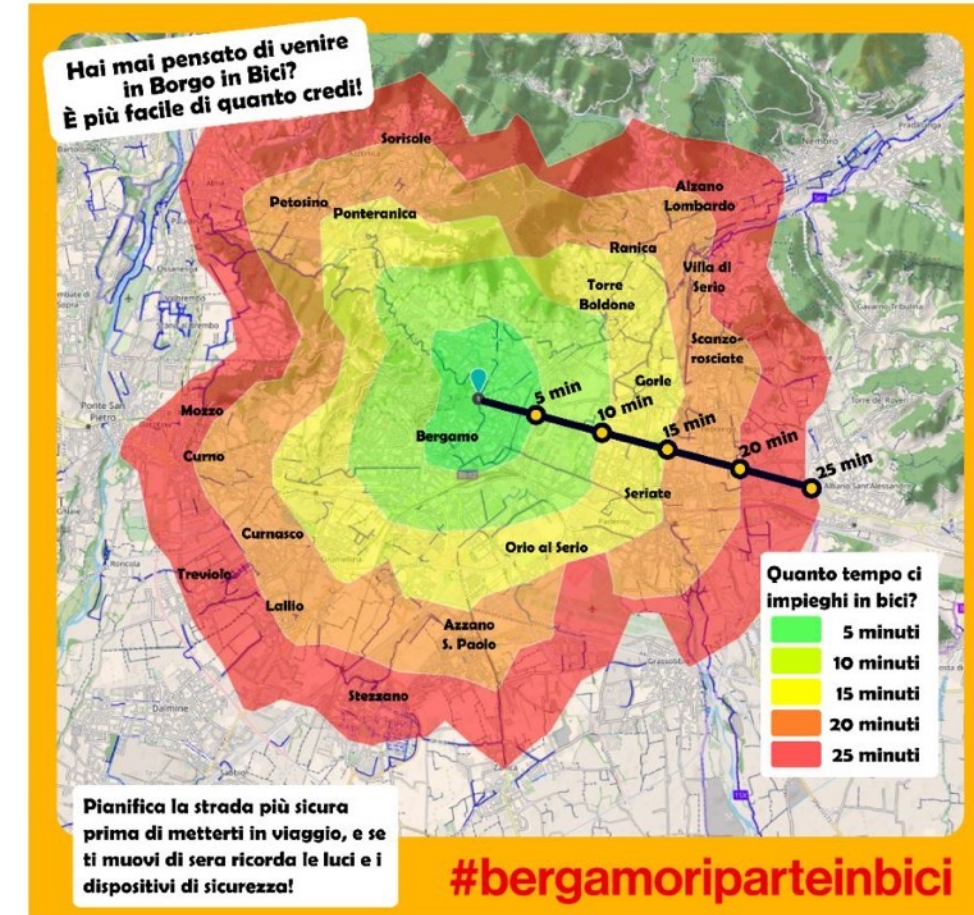
Mi piace Commenta Condividi



- Mapping routes to schools from different parts of the city.
- Creation of a map and a website in collaboration with the students
- *Bike2school challenge* for European Mobility Week 2021 (publish two photos of your cycling commute on Instagram, tag the project and win a t-shirt)
- In collaboration with FIAB-Bergamo Pedalopolis (local cycling association)

Legacy of the project (4) Dialogue with local administration

- Participation to round tables with administration and local associations.
- Promotional campaign
#BergamoRiparteInBici supported by local associations and the administration.



- Formally create a cycling association in the university.
- Replicate periodically the bike2unibg days
- Continue the dialogue with local administration



THANK YOU!



"The U·MOB LIFE Project has received funding from the LIFE programme of the European Union"



UNIVERSITÀ
DEGLI STUDI
DI BERGAMO

